

N. 25.(e) Stabat Mater I.

(Alternato col C. G.)

Giuseppe Tartini. (1692-1770).

Moderato (♩=54)

p
dolce 1. Sta-bat ... Ma - ter do - lo - ró -

- sa jux - ta..... cru - cem la - cri - mó - sa,

dum pen - dé - bat... Fi - li - us.

II. et III. vox.

2. Cu - jus á - ni - mam ge - mén - tem, con - tri -

- stá - tam, et do - lén - tem, per transí - vit glá - di - us.

pp
3. O..... quam tri - stis et..... af - flí - cta

fu - it..... il - la..... be - ne - dí - cta

Ma - ter, Ma - ter U - ni - gé - ni - ti!

4. Quæmœ - ré - bat, et do - lé - bat, pi - a Ma - ter

dum vi - dé - bat na - ti pœ - nas in - cly - ti.

pp 5. Quis est ho - mo qui non fle - ret,

Ma - trem Chri - sti si vi - dé - ret in

tan - to in tan - to sup - pli - ci - o?

6. Quis non posset con - tri - stá - ri, Chri - sti Ma - trem

con - tem - plá - ri do - lén - tem cum Fí - li - o?

7. Pro pec - cá - tis su - æ gen - tis

vi - dit Je - sum in tor - mén - tis,

et fla - gél - lis, et fla - géllis súb - di - tum.

8. Vi - dit su - um dul - ce na - tum, mo - ri - én - do

de - so - lá - tum, dume - mí - sit spí - ri - tum.

mf 9. E - ja, Ma - ter, fons a - mó - ris,

me sen - tí - re vim do - ló - ris

fac, ut te - cum, fac ut te - cum lú - ge - am.

10. Fac ut ár - de - at cor me - um in a -

- mándo Christum Deum, ut si - bi com - plá - ce - am.

mf San - cta Ma - ter i - stud a -

i - stud a -
pla - gas
- gas Cru - ci - fi - xi fi - ge plagas cor -
- gas pla - gas

cor - di me - o va - li - de.

- di..... me - o va - li - de.

cor - di me - o va - li - de.

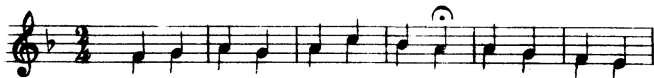
12. Tu - i na - ti vul - ne - rá - ti tam di - gná - ti

pro - me pa - ti, pœ - nas me - cum dí - vi - de.

f 13. Fac me te - cum pi - e fle - re

cru - ci - fi - xo con - do - lé - re do - nec

e - go, do - nec e - go ví - xe - ro.



14. Jux-ta cruce-m te-cum sta-re Et me ti-bi



so-ci-á-re in planctu de-si-de-ro.

mf 15. Vir-go vír-gi - num præ-clá-ra mi-hi *f*

jam non sis a - má-ra fac me te-cum plánge-re *p*



16. Fac ut por-tem Christi mortem passi - ó-nis



fac con-sór-tem, Et pla-gas re-có-le-re.

mf 17. Fac me pla-gis vul - ne-rá-ri,

fac me cru-ce i - ne - bri - á - ri et cru -
pp

- ó - re et... cru - ó - re Fí - li - i.

18. Flammi ne u - rar suc - cén - sus, Per te Vir - go

sim de - fen - sus In di - e ju - dí - ci - i.

19. Christe, cum sit hinc e - xí - re, Da per

ma - trem me ve - ní - re ad..... pal - mam,

ad palmam ad palmam, yictó-ri æ.
ad pal-mam

20. Quando cor-pus mo-ri-é-tur, fac ut á-ni-

-mæ do-né-tur pa-ra-dí-si gló-ri-a.

A - - men A - - - men.
ff A - men A - - - men.
A - - - men A - - - - men.