

6. LA MEUTE

MORGAN JOURDAIN



Cette Vox Box met en lumière le conte musical *On dit que* de Morgan Jourdain, composé en 2021 et qui est une commande Radio France pour Vox.

Morgan Jourdain, est chef de chœur à la Maîtrise de Radio France et compositeur.

- PRÉSENTATION DE L'ŒUVRE

Un conte musical n'est autre qu'un conte mis en musique, et dans lequel la musique permet de raconter et d'illustrer l'histoire. Plusieurs « chapitres » le composent, mais chaque mouvement peut être travaillé individuellement. Lorsqu'un numéro est travaillé isolément du reste de l'œuvre, il est conseillé de donner le contexte général de l'œuvre et de l'histoire avant d'en commencer le travail.

On dit que est l'histoire d'un troupeau de moutons, des légendes autour du loup qui s'y racontent, du plus jeune agneau qui disparaît et des accusations qui sont portées à l'égard du loup. La fin apporte une morale, à la manière d'une fable, énonçant qu'il ne faut croire que ce que l'on voit. Le texte a été écrit par Morgan Jourdain.

La pièce est divisée en 9 numéros : *Le Troupeau, Le Tricot, Le Bélier, Saute-Mouton, Le Bélier qui Radote, L'Agneau, La Meute, Le Bouc Emissaire, Le Mouton des Car(pa)tes*.

L'effectif de cette pièce est un chœur d'enfants à l'unisson accompagné d'un piano.

Ce numéro, *La Meute*, raconte le moment où les moutons décident de se transformer en meute afin de se venger de la disparition de l'un d'eux et de porter le coup fatal au loup, qu'ils accusent.

- ANALYSE MUSICALE

Structure

La structure du morceau est la suivante :

- Introduction au piano (m. 1 à 4).
- Le thème se divise en deux phrases qui s'alternent : une ligne descendante en croches et intervalles conjoints (m. 5 à 12 puis m. 21 à 28), l'autre avec des notes plus longues et des intervalles disjoints (m. 13 à 20 puis m. 29 à 41).

- 5 mesures de piano seul à la fin (m. 37 à 41).
- Tonalité : ré mineur harmonique (1 bémol à l'armure, mais pas de sensible).

L'ambitus :



Éléments d'analyse/clés de lecture

La détermination des moutons et leur colère sont représentées par la répétition des lignes mélodiques descendantes et par les notes tenues qui soulignent leur affirmation, et mettent d'autant plus en avant la violence de leurs propos.

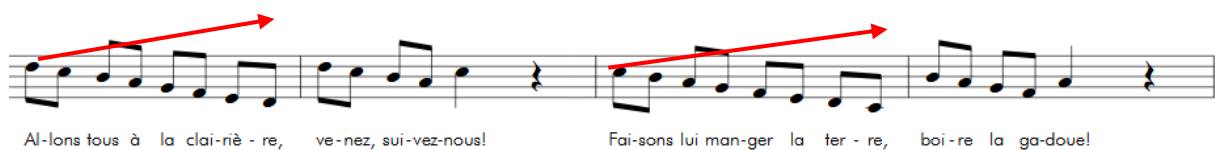
- APPRENTISSAGE DE LA CHANSON

Conseils de travail/outils pédagogiques

Il est important de comprendre le texte que l'on chante pour le rendre intelligible aux auditeurs. Ainsi, il est recommandé d'expliquer les mots compliqués avant de commencer l'apprentissage (« clairière », les expressions « manger la terre », « boire la gadoue » et « mordre la poussière », « épanchons », « souillé », « naguère »).

Difficultés que l'on peut rencontrer/éléments à noter

La difficulté lorsque l'on chante des phrases descendantes est que l'intonation a tendance à baisser. Il ne faut donc pas penser les phrases comme si elles descendaient, mais plutôt imaginer qu'elles montent.



Veiller à l'articulation et à la précision de la prononciation du texte. Il est même indiqué dans la partition : « en marquant les syllabes ».

En marquant les syllabes



Accentuer la première syllabe de tous les mots de plus de deux syllabes permettra à l'auditeur de mieux comprendre le texte, mais aussi de donner plus de caractère à la pièce.



So-yons ter-ribles et sé - vè - res, ces-sons d'ê - tre doux: É - pan-chons no - tre co - lè - re, tout no - tre dé-goût!