

LE VENT

GEORGES BRASSENS

Cette Vox Box vous présente quatre morceaux pour « reprendre son souffle » avec ses élèves. Cette chanson *Le Vent* a été composée en 1954.

Georges Brassens, né en 1921 et mort en 1981, est un auteur-compositeur et chanteur français. Au cours de sa carrière, il a marqué la chanson française avec des titres au succès notable comme *Les Amoureux des bancs publics*, *Le Gorille* ou encore *Les Copains d'abord*.

L'arrangement qui vous est proposé est de Thibaut Trosset.

- PRÉSENTATION DE L'ŒUVRE

La chanson *Le Vent* est extraite de l'album éponyme paru en 1954. Dans ce morceau, on retrouve le phrasé et l'humour de l'artiste avec un texte simple : lorsque l'on rencontre le vent, gare à son chapeau, gare à son jupon !

Effectif : chœur à voix égales.

- ANALYSE MUSICALE

Structure

Alternance de couplets et d'un refrain (« si par hasard »). Dans les couplets la mélodie ne change pas, seul le texte diffère.

Tonalité : si mineur (2 dièses à l'armure).



Éléments d'analyse/clés de lecture

Dans l'arrangement, Thibaut Trosset a intégré des citations musicales de l'opéra *Don Giovanni* de Mozart

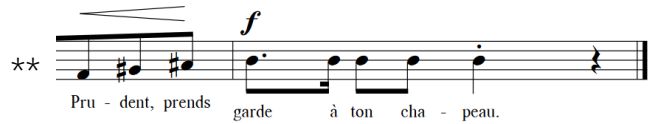
- APPRENTISSAGE DE LA CHANSON

Conseils de travail / outils pédagogiques

- Penser à soigner le placement des consonnes finales dans le refrain, en coupant le son avec une tête de surprise et en veillant à ne pas rallonger les croches. Cela permettra d'accentuer le caractère ironique de la chanson et de contraster avec les couplets qui sont plus *legato* (par exemple mesures 17 à 24).



- ➔ Refrain 3 : *subito piano* (qui doit arriver comme une surprise après un grand crescendo à la fin du couplet précédent)*
- ➔ Refrain 4 : *mezzo-forte* puis un crescendo jusqu'à un *forte* à la fin**



- Lorsque le refrain est répété deux fois de suite à la fin de la chanson, en plus du contraste de nuance (*piano* puis *mezzo-forte* comme précisé ci-dessus), il faut aussi lui donner plus de caractère/une certaine insistance.

Difficultés que l'on peut rencontrer / éléments à noter

- Les parties les plus délicates à mettre en place sont les couplets (mesures 17 à 24 et 37 à 44) car il y a beaucoup de texte. Isoler ces parties et les travailler dans un tempo lent. En accélérant le tempo, malgré l'attention portée à la compréhension du texte, il faut faire attention à ne pas perdre le phrasé lié de ces parties.*

*Idee d'exercice : chanter sur les voyelles (sans les consonnes) pour travailler le phrasé et le legato.

- S'assurer de l'homogénéité et de la clarté des voyelles, notamment des [a] dans le refrain (« si par hasard sur l'pont des arts »). Cela permettra d'éviter des soucis de justesse.